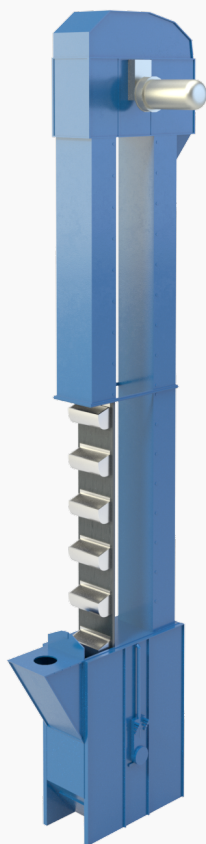




ПОДОЛЬСКИЙ ЗАВОД
ОБОРУДОВАНИЯ

Презентация оборудования

Нория вертикальная NV-10



Цена по запросу

<https://p-z-o.com/product/noriya-vertikalnaya-nv-10>



Нория вертикальная NV-10

Транспортер ковшовый Нория представлен в виде вертикального конвейера, который используется для транспортировки жидких и сыпучих грузов. Простой принцип работы оборудования основан на загрузке нижнего лотка, откуда груз попадает на ленту с ковшами. Когда ковши доходят до верхней части конвейера они опрокидываются и тем самым высыпают груз в приемный бункер.

Оборудование показывает высокую производительность за счет установки мощного мотора, который обеспечивает быстрое движение ковшей. При этом оборудование обладает компактными размерами и не требует для монтажа больших производственных площадей. К нему можно подключить частотный преобразователь, что дает возможность осуществлять регулировку скорости движения ленты.

Особенности и преимущества:

- высокий уровень шумопоглощения;
- серийное производство;
- надежное и компактное оборудование;
- окраска металлических деталей порошковой краской для защиты от коррозии;
- длительный срок эксплуатации;
- минимальный уровень энергопотребления;
- дробеструйная обработка перед покраской;
- за счет дополнительной комплектации есть возможность повысить функциональность оборудования;
- простота в эксплуатации и обслуживании;
- запасные части для ремонта всегда находятся в наличии на складе;
- технические консультации по любым вопросам;
- сервисная служба;



- гарантия на 1 год;
- для управления нет необходимости проводить обучение персонала.

Дополнительно к транспортеру можно приобрести:

- ремни, лопатки и ковши для замены;
- комплект подшипников и уплотнений;
- крепежные элементы;
- монтажный кабель требуемой длины;
- готовый комплект ЗИП для комплексного ремонта.



Характеристики

| | |
|-----------------------|----------------------|
| Мотор-редуктор: | NMRW-075-10-140-2,2 |
| Масса головы, кг: | 163 |
| Масса башмака, кг: | 114 |
| Шаг ковша, мм: | 300 |
| Объем ковша, л: | 0,6 |
| Лента: | норийная 4-150-БКНЛ |
| Масса шахты (2м), кг: | 70 |
| Диаметр барабана, мм: | 350 |
| Высота, м: | 3-11 |
| Скорость ленты, м/с: | 2,56 |
| Ковш: | полимерный МАСТУ 022 |



Условия и поставка

| | |
|----------------------------|--------------------------------------------------------------------------------------------------------------------------------------|
| Комплектность оборудования | - Нория вертикальная NV-10 - 1 шт - Руководство по эксплуатации - 1 шт - На выбор покупателя дополнительное оборудование и ЗИП |
| Условия оплаты | 100% |
| Условия доставки | Самовывоз/транспортная компания |
| Тип оплаты | Наличный и безналичный |
| Гарантия сделки | Договор купли-продажи, 1 год гарантии |
| Сумма и валюта сделки | Цена по запросу |

Карточка компании

| | |
|----------------------------------|----------------------------------------------------------------------------|
| Краткое наименование организации | ООО « Подольский завод оборудования » |
| Юридический и фактический адрес | 142101, Московская обл., г. Подольск, ул. Плещеевская, д. 34, пом. 1,2,3,5 |
| Почтовый адрес | 142101, Московская обл., г. Подольск, ул. Плещеевская, д.56В, а/я 137 |
| ИНН | 5036158576 |
| КПП | 503601001 |



| | |
|----------|-----------------------------------------------------------------------------|
| Р/с | 40702810401080002063 Филиал «Центральный» Банка ВТБ (ПАО) в г. Москве |
| БИК | 044525411 |
| К/с | 30101810145250000411 |
| ОГРН | 1165074053980 |
| Директор | Едаков Алексей Анатольевич |



Отдел продаж

Email: sell@p-z-o.com

Телефон: [8 499 390-05-55](tel:84993900555)

Режим работы: Пн-Пт: 09:00-18:00

Адрес: г. Подольск, ул. Плещеевская,
34

